



中 华 人 民 共 和 国  
不 动 产 权 证 书



# 不动产权证书



根据《中华人民共和国物权法》等法律法规，为保护不动产权利人合法权益，对不动产权利人申请登记的本证所列不动产权利，经审查核实，准予登记，颁发此证。



登记机构 (章)

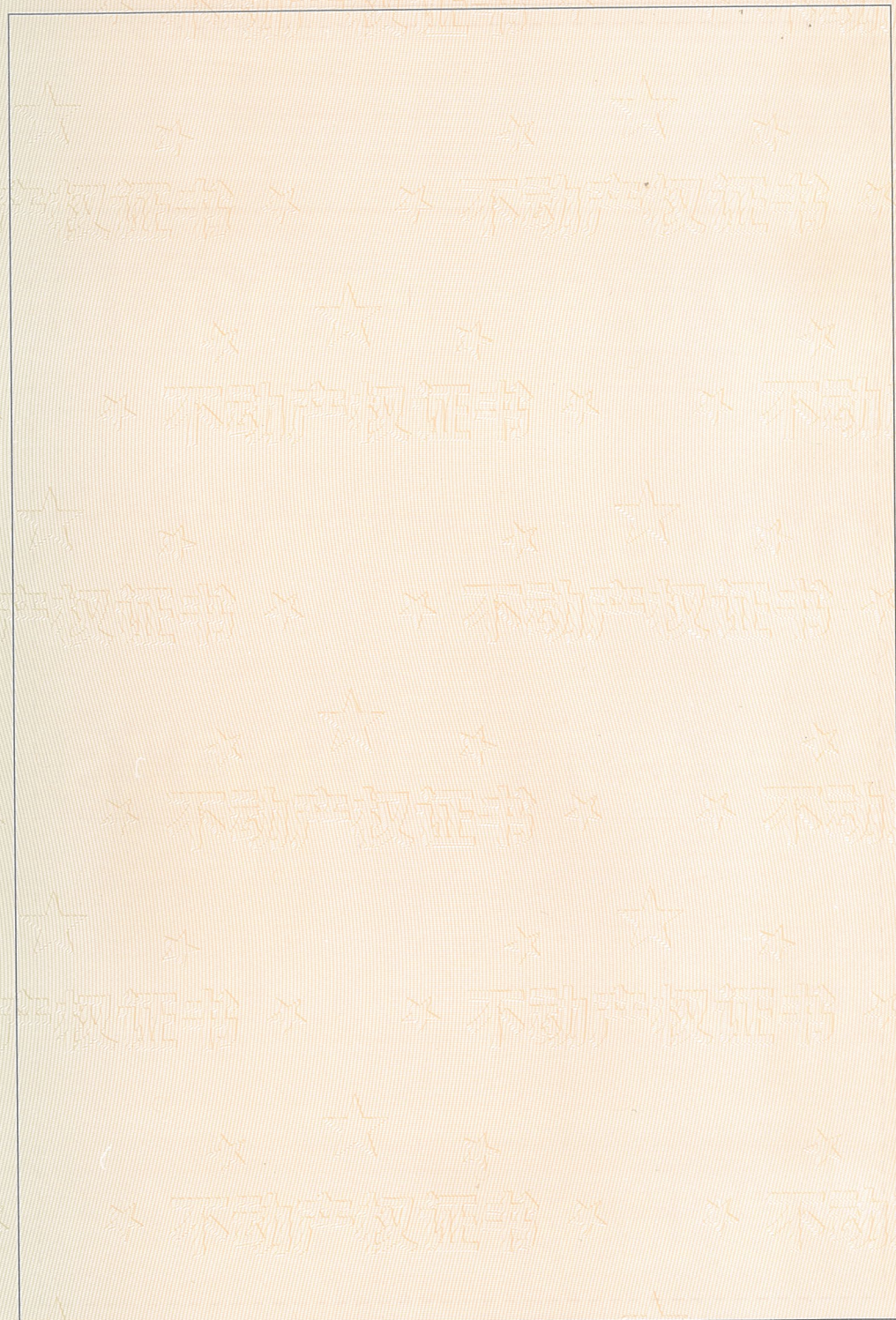
2018 年 01 月 29 日

中华人民共和国国土资源部监制

编号 NO D 13001721463



权利人	廊坊开发区梨花包装有限公司
共有情况	单独所有
坐落	全兴路50号3幢、4幢
不动产单元号	131003 002020 GB00982 F00040001等2个
权利类型	国有建设用地使用权 / 房屋所有权
权利性质	出让 / 其他
用途	工业用地 / 车间, 仓储
面积	宗地面积:27994.10m <sup>2</sup> / 房屋建筑面积:4077.88m <sup>2</sup>
使用期限	国有建设用地使用权 2051年04月11日 止
权利其他状况	房屋权利性质:其他, 土地使用权面积:27994.10m <sup>2</sup> , 房屋建筑面积:4077.88m <sup>2</sup> 共有2个房屋, 其中: 幢号:0003, 建筑面积:2685.88m <sup>2</sup> , 结构:钢结构, 用途:仓储, 总层数:1层, 所在层数:1层 幢号:0004, 建筑面积:1392.00m <sup>2</sup> , 结构:钢结构, 用途:车间, 总层数:1层, 所在层数:1层







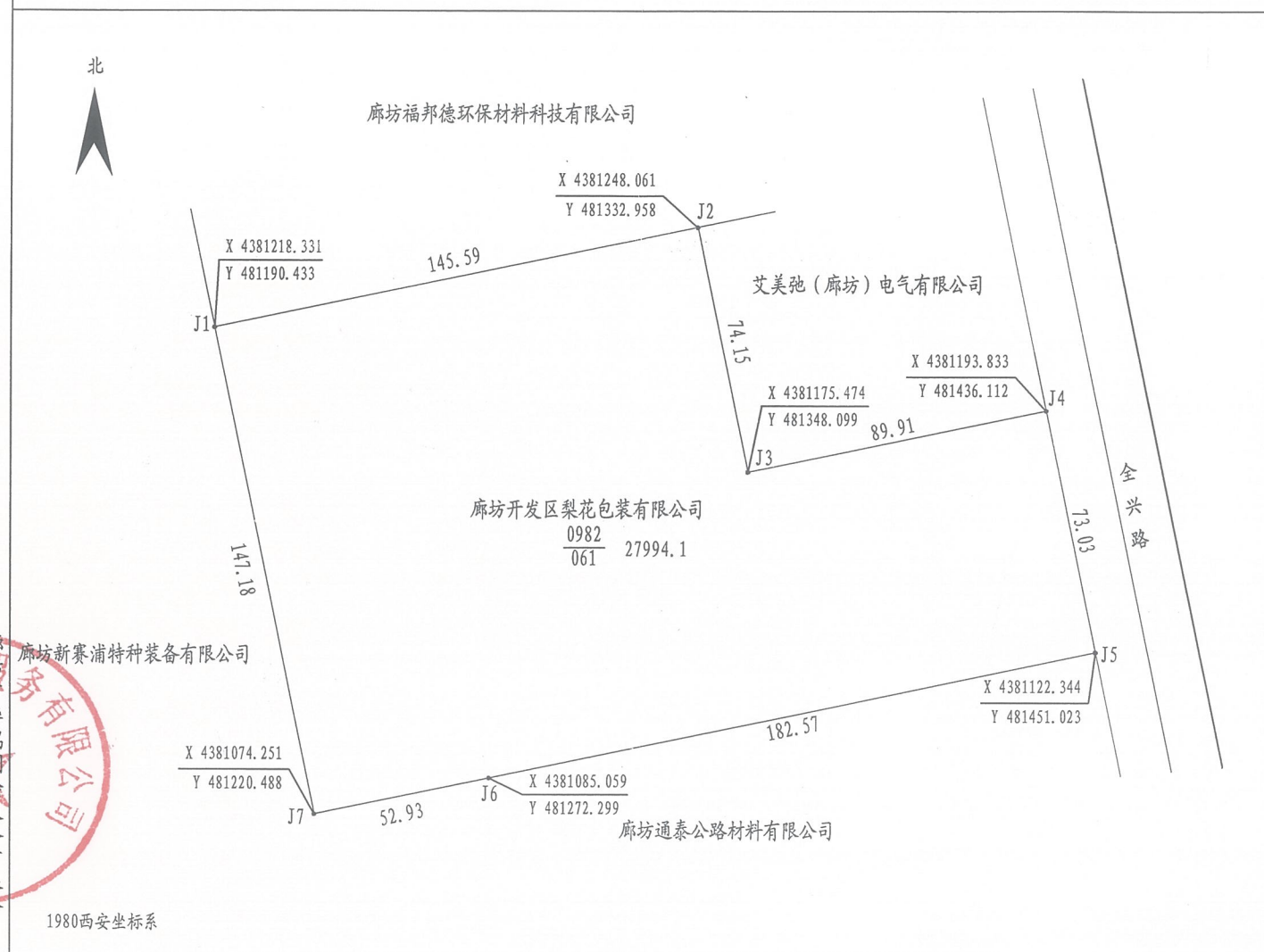
# 宗地图

单位: m.m

宗地编号: 131003002020GB00982

宗地名称: 廊坊开发区梨花包装有限公司

地籍图号:



绘图日期: 2018年01月09日

1:2000

绘图员: 张涛

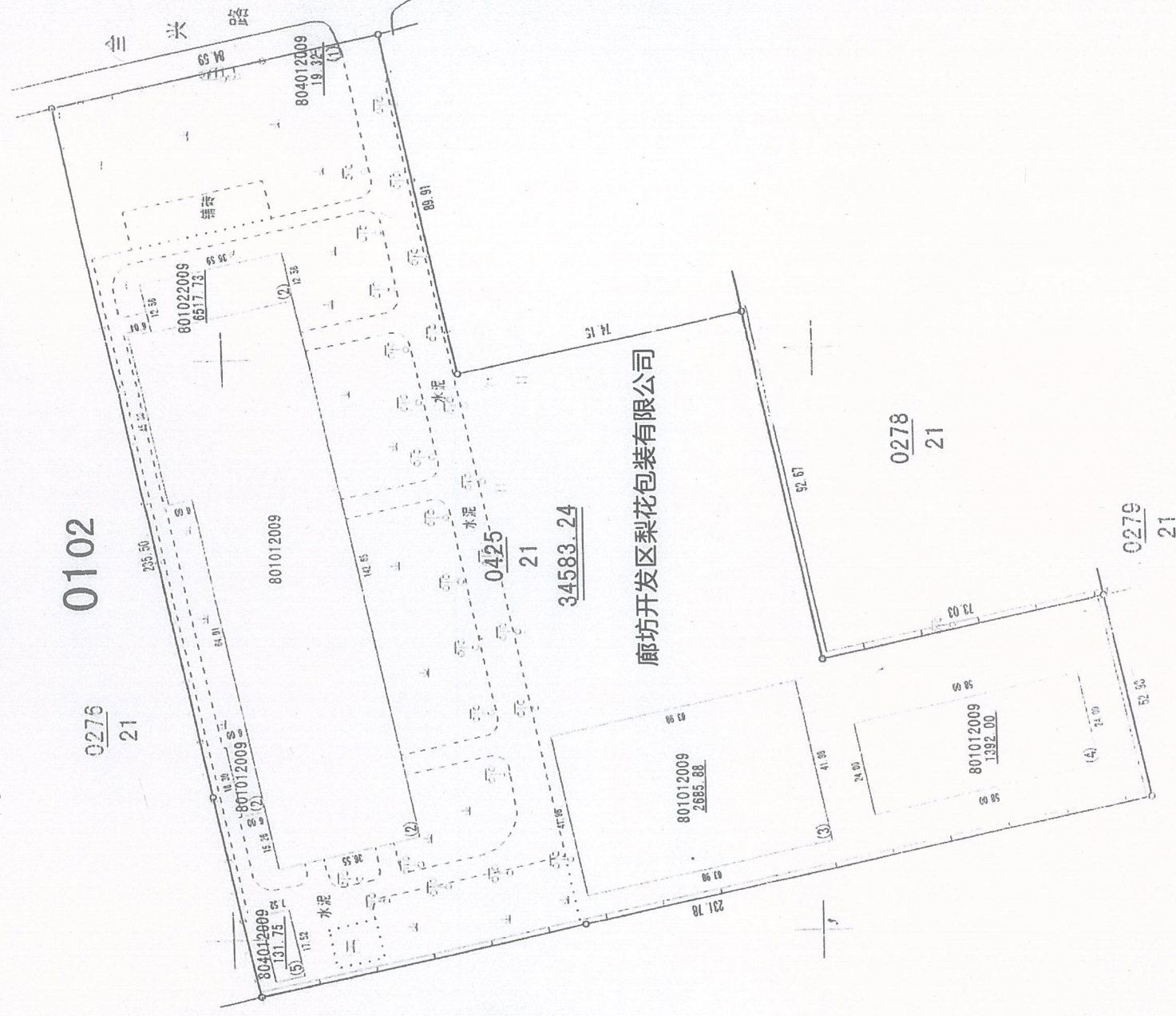






0102

0276  
21



廊坊开发区梨花包装有限公司

34583.24

0278  
21

0279  
21

097

01217

2011年7月18日城市测绘队  
廊坊经济开发区城市测绘队  
2000坐标系

测量单位：河北省测绘院